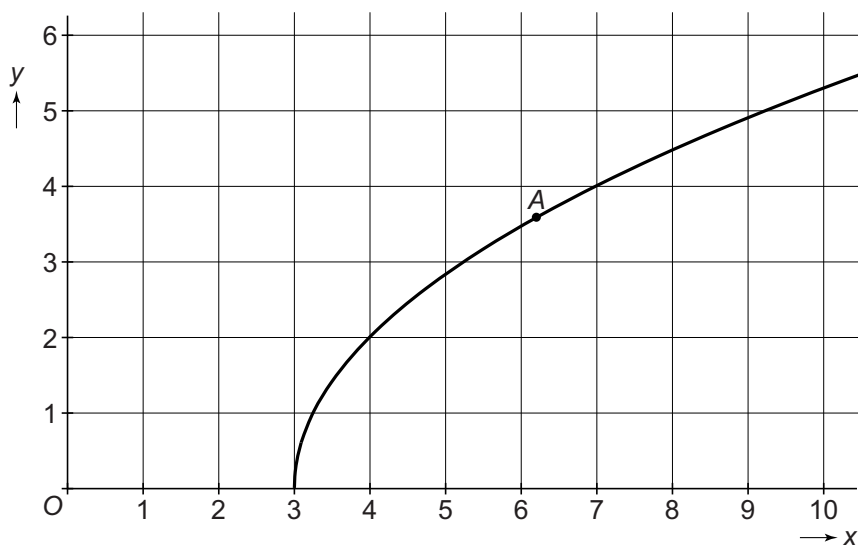


## Wortelverband

In het assenstelsel is de grafiek van de formule  $y = 2 \times \sqrt{(x-3)}$  getekend.



- 1p **22** De grafiek gaat door het punt A (6,2 ; 3,6). De y-coördinaat van punt A is afgerond op één decimaal.  
→ Geef de y-coördinaat van punt A afgerond op twee decimalen.
- 2p **23** De grafiek gaat door het punt (x , 8).  
→ Geef de x-coördinaat van dit punt. Schrijf je berekening op.
- 3p **24** Lucy beweert dat je niet alle getallen voor x kunt invullen.  
→ Heeft Lucy gelijk? Leg je antwoord uit.
- 4p **25** De gegeven formule  $y = 2 \times \sqrt{(x-3)}$  verandert in de nieuwe formule  $y = 2 \times \sqrt{(x-2)}$ .  
→ Teken op de uitwerkbijlage in hetzelfde assenstelsel de grafiek die bij de nieuwe formule hoort. Vul eerst de tabel in.

## uitwerkbijlage

25

x	0	1	2	3	4	5	6	7	8	9	10
y											

